

Nyhetsbrev med senaste nytt. Problem att visa det? [Se det i webbläsaren.](#)

 **annells ljusa sidor**
NYHETSREVE OM LJUS OCH BELYSNING

November 2016 - nummer 236



Se ett toppskikt av Annells LED-armaturer

Här är en ny kortöversikt över nya och mest aktuella armaturer i ett brett produktutbud.

Vi rekommenderar en titt i den nya Annell Highlights 2016/2017!

[LÄS MER](#)



Välkommen heltidsprofessur i Belysningsvetenskap

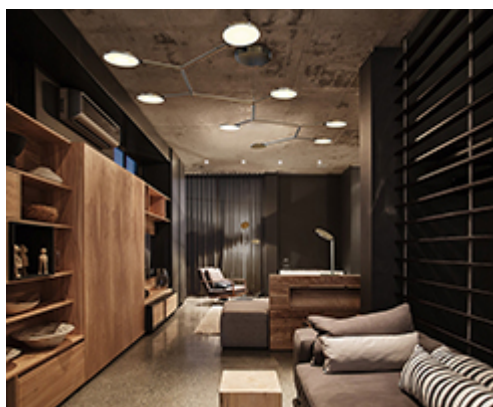
Vi välkomnar Myriam Aries till Jönköping som Sveriges nya och hittills första heltidsprofessor i belysning. [LÄS MER](#)

**Harmoniskt och
lugnande ljus i Telias**

pausmiljöer

Telia Company är den nya generationens telekomföretag med daglig kontakt med miljontals kunder. I somras invigdes det nya huvudkontoret ovanpå Mall of Scandinavia i Solna. Lysande LED-ringar är en av många olika belysningslösningar.

[LÄS MER](#)



Anpassa din belysning till rummets ljusbehov

Den nya armaturserien Avveni är en annorlunda kreativ idé från Sattler för rummets ljussättning, individuellt efter möblering och ljusbehov. LED-ljus av riktig toppkvalitet. [LÄS MER](#)

LED-teknik för stora ytor på långa ljusavstånd

På historisk mark, Kockums gamla varvsområde i Västra hamnen i Malmö, växer Dockan, en helt ny marin stadsdel. Parkeringsplatsen har fått effektiv, energisnål LED-belysning med reflektoroptik i världsklass. [LÄS MER](#)



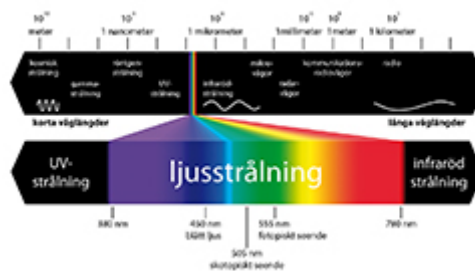
Ultrasnabbt ljus i supermaterialet grafen

Upptäckten av det supertunna materialet grafen, endast ett atomlager tjockt, medförde Nobelpriset i fysik till Andre Geim och Konstantin Novoselov hösten 2010. Materialet har extremt god ledningförmåga och är 200 gånger starkare än stål, lättare än luft och dessutom böjligt och genomskinligt.

[LÄS MER](#)

Rött ljus bättre vid hjärtstopp?

Ljusets spektrala sammansättning tycks kunna spela en viktig roll för biologisk påverkan inom vården. En aktuell medicinsk rapport inger förhoppningar om att man med ljusstrålning effektivare kan häva plötsliga hjärtstillestånd. [LÄS MER](#)



Liten ordbok

Algoritm är en formel inom matematik och numera även inom datateknik, bl.a. vid optiska beräkningar av reflektoroptik. Med den räknar man automatiskt ut hur ett antal förbestämda datavariabler ska tolkas och sammanvägas så att resultatet alltid blir detsamma för samma inmatade data. Formeln kan beskrivas med ord, matematiska symboler eller med flödesschema.

En känd algoritmisk procedur från antiken är Euklides algoritm.

Källa: bl.a. NE

[Liten ordbok](#)

Anell Ljus + Form AB | Tulegatan 15, 113 53 Stockholm

Tel 08-442 90 00 | www.annell.se | info@annell.se

[Vänligen avregistrera mig från fler nyhetsbrev](#)